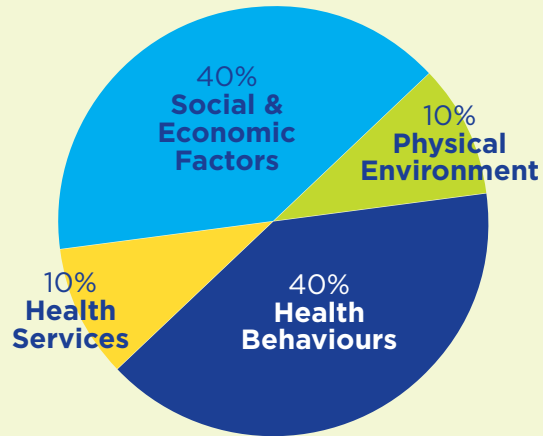


Community Health Needs Assessments Eastern Charlotte County Area



Health Determinants

What influences our health?



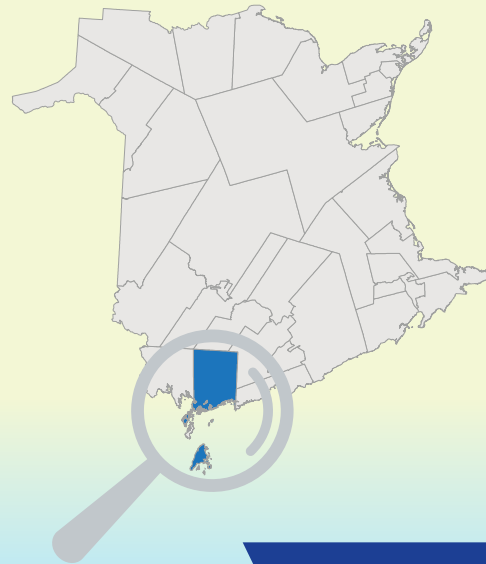
Public Health Agency of Canada Social Determinants of Health

1	Income and Social Status
2	Social Support Networks
3	Education and Literacy
4	Employment and Working Conditions
5	Social Environment
6	Physical Environment
7	Personal Health Practices and Coping Skills
8	Healthy Child Development
9	Biology and Genetic Endowment
10	Health Services
11	Gender
12	Culture

Defining Communities

Eastern Charlotte County Area

The province is divided into 33 unique communities to ensure a better perspective of regional and local differences.



Community Consultation

Horizon's Community Health Assessment Team



Community Consultations:

- Mental health and addictions professionals
- Grand Manan Health & Wellness
- Deer Island Health & Wellness
- Seniors and seniors supports
- Social supports in the community
- Fundy Health Centre
- Eastern Charlotte County Clergy

Key Stakeholders

Community Advisory Committee

- | | | |
|---|---|--|
| <ul style="list-style-type: none"> • Extra Mural Program • Primary Health Care Program • Village of Blacks Harbour • Town of St. George • Social Development, Wellness Branch • Vibrant Communities Charlotte County • Fundy Health Centre, Management | <ul style="list-style-type: none"> • St. George and Area Food Bank • Action Ministries of Grand Manan • Association for Community Living (NBACL) • RCMP • Habitat for Humanity, Saint John Region • Public Health | <ul style="list-style-type: none"> • Canadian Mental Health Association • Fundy High School • Pharmacist • Primary Health Care, Grand Manan • Primary Health Care, Deer Island • Department of Transportation and Infrastructure |
|---|---|--|

Priority Areas Identified



The need for **improved supports in the community for families** who are struggling and experiencing difficulties

Transportation issues in the community that impact health



An insufficient amount of **affordable housing options**, including transitional/emergency type housing, in the community

The need for more **after-hours access to primary health care**, including mental health services, in the community



The need for more **affordable recreational activities** for children and youth in the community

The need for **increased access to mental health services** in order to address the growing rate of mental health issues in the community



Food insecurity in the community

A **decrease in mental resiliency and coping skills** among children and youth in the community

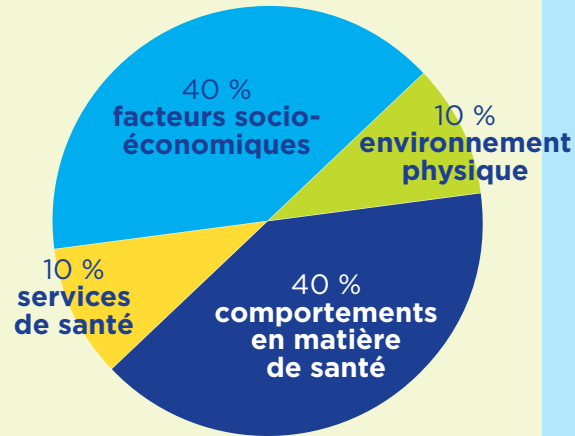


Évaluations des besoins de la collectivité en matière de santé

L'est du comté de Charlotte

Déterminants de la santé

Quels facteurs influent sur notre santé?



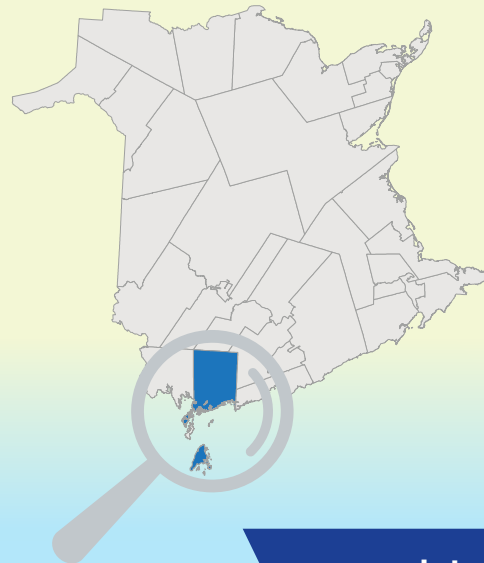
Agence de la santé publique du Canada
Déterminants sociaux de la santé

1	Revenu et situation sociale
2	Réseaux de soutien social
3	Éducation et alphabétisation
4	Emploi et conditions de travail
5	Environnement social
6	Environnement physique
7	Habitudes de vie et capacité d'adaptation personnelles
8	Développement sain des enfants
9	Patrimoine biologique et génétique
10	Services de santé
11	Sexe
12	Culture

Définition des collectivités

Région du comté de Charlotte

La province est divisée en 33 collectivités uniques afin d'assurer une meilleure perspective des différences régionales et locales.



Consultation communautaire

Équipe d'évaluation de la santé communautaire d'Horizon



Consultation communautaire

- Professionnels de la santé mentale et du traitement des dépendances
- Santé et mieux-être de Grand Manan
- Santé et mieux-être de Deer Island
- Aînés et services de soutien aux aînés
- Soutiens sociaux dans la collectivité
- Centre de santé de Fundy
- Clergé du comté de la partie est du comté de Charlotte

Intervenants clés

Comité consultatif communautaire

- | | | |
|--|---|---|
| <ul style="list-style-type: none"> • Programme Extra-Mural • Programme de soins de santé primaires • Village de Blacks Harbour • Ville de St. George • Direction du mieux-être du ministère du Développement social • Vibrant Communities Charlotte County | <ul style="list-style-type: none"> • Centre de santé de Fundy, direction • Banque alimentaire de St. George et de la région • Action Ministries of Grand Manan • Association for Community Living (NBACL) • GRC • Habitat pour l'humanité, région de Saint John | <ul style="list-style-type: none"> • Santé publique • Association canadienne de la santé mentale • Fundy High School • Pharmaciens • Soins de santé primaires, Grand Manan • Soins de santé primaires, Deer Island • Ministère des Transports et de l'Infrastructure |
|--|---|---|

Domaines prioritaires recensés



Le besoin de **meilleurs services de soutien dans la communauté pour les familles** aux prises avec des problèmes

Les problèmes de **transport** qui ont une incidence sur la santé



La quantité insuffisante d'**options en matière de logement abordable**, notamment de logement de type transition/d'urgence, dans la communauté

La nécessité d'améliorer l'**accès aux soins de santé primaires après les heures normales**, y compris aux services de santé mentale, dans la communauté



La nécessité d'**offrir plus d'activités récréatives** aux enfants et aux jeunes dans la communauté

La nécessité d'améliorer l'**accès aux services de santé mentale dans la communauté** afin de régler le problème croissant de troubles de santé mentale dans la communauté



L'insécurité alimentaire dans la communauté

La **diminution de la résilience mentale et de la capacité d'adaptation** des enfants et des jeunes de la collectivité.

