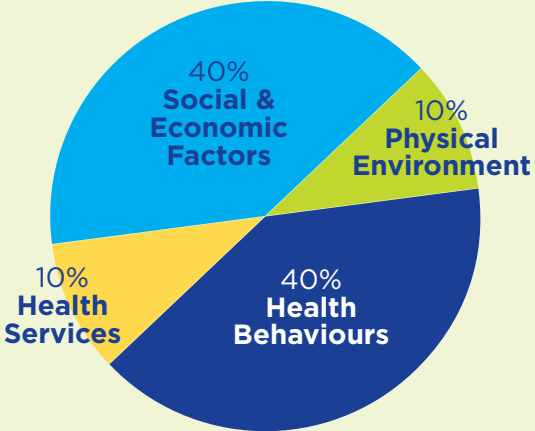


# Community Health Needs Assessments Greater Moncton and Area



## Health Determinants

What influences our health?



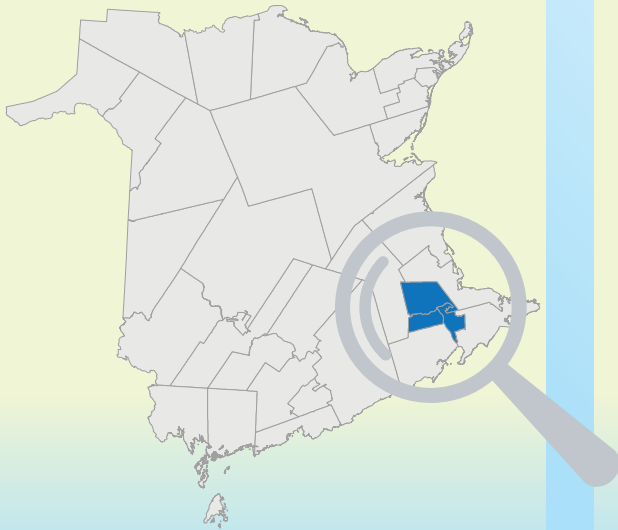
### Public Health Agency of Canada Social Determinants of Health

1	Income and Social Status
2	Social Support Networks
3	Education and Literacy
4	Employment and Working Conditions
5	Social Environment
6	Physical Environment
7	Personal Health Practices and Coping Skills
8	Healthy Child Development
9	Biology and Genetic Endowment
10	Health Services
11	Gender
12	Culture

## Defining Communities

### Greater Moncton Area

The province is divided into 33 unique communities to ensure a better perspective of regional and local differences.



## Community Consultation

Horizon's Community Health Assessment Team



- Business
- Community/Social Services
- Education (Anglophone)
- Education (Francophone)
- Healthcare Providers
- Healthcare Providers: Physicians
- Seniors
- Youth

## Key Stakeholders

### Community Advisory Committee

- Francophone School District
- Anglophone School District
- Codiac Regional RCMP
- Public Health
- Social Development
- Healthy & Inclusive communities
- French association of elders
- Greater Moncton Family Resource Center
- Addictions & Mental Health
- Office of the Chief Medical Officer of Health
- Horizon Health Network
- Vitalite Health Network
- Multicultural Association of Greater Moncton
- Extra Mural Program
- Codiac Transpo
- Moncton Hospital
- George Dumont Hospital
- Memramcook Village
- Dieppe council
- Moncton council
- Riverview council
- Family Physician
- United Way

## Priority Areas Identified



Improve and leverage intersectoral action to **improve population health**

Improve **primary healthcare services**

Promote the wellbeing of the **senior population** in the community

Facilitate healthy early **childhood development**

Improve **mental health** status

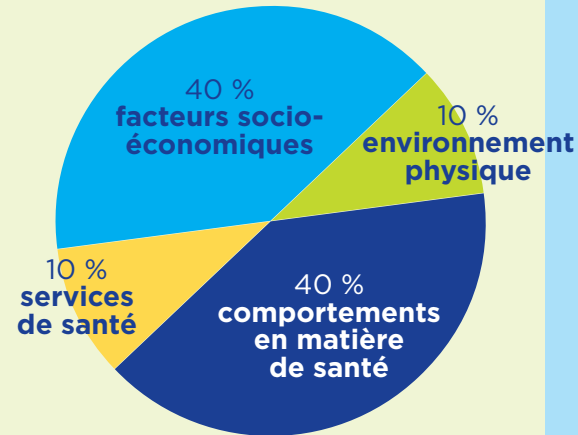
Address **poverty**

Improve **personal health behaviors**

# Évaluations des besoins de la collectivité en matière de santé Grand Moncton et régions avoisinantes

## Déterminants de la santé

Quels facteurs influent sur notre santé?



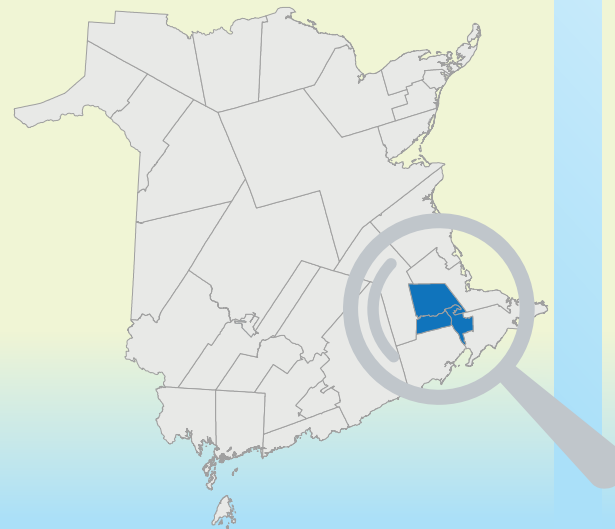
Agence de la santé publique du Canada  
Déterminants sociaux de la santé

1	Revenu et situation sociale
2	Réseaux de soutien social
3	Éducation et alphabétisation
4	Emploi et conditions de travail
5	Environnement social
6	Environnement physique
7	Habitudes de vie et capacité d'adaptation personnelles
8	Développement sain des enfants
9	Patrimoine biologique et génétique
10	Services de santé
11	Sexe
12	Culture

## Définition des collectivités

**Grand Moncton et régions avoisinantes**

La province est divisée en 33 collectivités uniques afin d'assurer une meilleure perspective des différences régionales et locales.



## Consultation communautaire

Équipe d'évaluation de la santé communautaire d'Horizon



- Affaires
- Services communautaires et sociaux
- Éducation (anglophone)
- Éducation (francophone)
- Fournisseurs de soins de santé
- Fournisseurs de soins : médecins
- Aînés
- Jeunesse

## Intervenants clés

### Comité consultatif communautaire

- |  |  |   |
|--|--|---|
| • District scolaire francophone du Sud | • Centre de ressources familiales du Grand Moncton | • Codiac Transpo                        |
| • District scolaire anglophone         | • Traitement des dépendances et Santé mentale      | • L'Hôpital de Moncton                  |
| • GRC – détachement régional Codiac    | • Bureau du médecin-hygiéniste en chef             | • Hôpital régional Dr Georges-L. Dumont |
| • Santé publique                       | • Réseau de santé Horizon                          | • Village de Memramcook                 |
| • Développement social                 | • Réseau de santé Vitalité                         | • Conseil municipal de Dieppe           |
| • Communautés saines et inclusives     | • Multicultural Association of Greater Moncton     | • Conseil municipal de Moncton          |
| • Association francophone des aînés    | • Programme extra-mural                            | • Conseil municipal de Riverview        |
|  |  | • Médecin de famille                    |
|  |  | • United Way                            |

## Domaines prioritaires recensés



Améliorer et utiliser des mesures intersectorielles afin d'améliorer la santé de la population.

Améliorer les services de soins de santé primaires.



Favoriser le mieux-être des aînés au sein de la collectivité.

Faciliter le développement de la petite enfance (DPE).



Améliorer la santé mentale.

S'attaquer à la pauvreté.



Améliorer les comportements en matière de santé.